

6 Fotos

Gebäudeansichten - Vorher - Nachher



Ostansicht vor Sanierung
mit vorgelagertem Garagenhof



Ostansicht nach Sanierung
mit Gewächshaus, Wasserfilteranlagen,
Solar- und PV-Anlagen auf dem Dach



Westansicht vor Sanierung



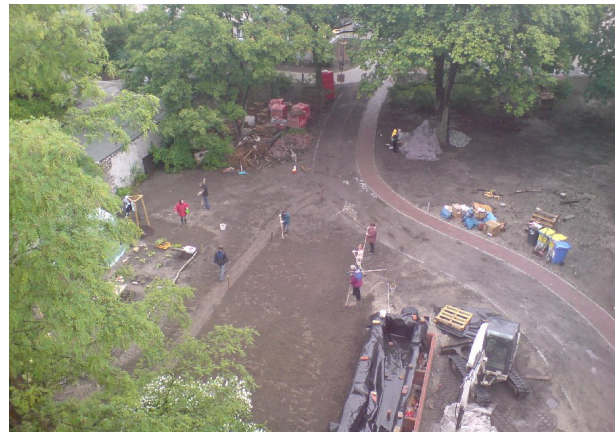
Westansicht nach Sanierung
mit hoch gedämmter Fassade, Fenstern
mit 3-fach Verglasung, Regenwasser-
sammlung vom Dach zur Aufbereitung



Gelände bzw. Garten – Vorher - Nachher



Gelände mit Garagenhof vorher ohne Flächengestaltung und Aufenthaltsqualitäten



Gelände während der Gartenanlage: Links vom neuen Weg entstehen Gemüsegarten und Obstwiese, rechts Kinderspielbereich, Mitte unten Vertikalpflanzenfilter



Neuer Kinderspielbereich mit Blick zur Wönnichstraße, Dach vom Nachbarhaus liefert Regenwasser



Terrasse mit Vertikalpflanzenfilter für Regenwasser links und Gewächshaus mit Fließbettfiltern



Ressourcenschonende Gebäudetechnik



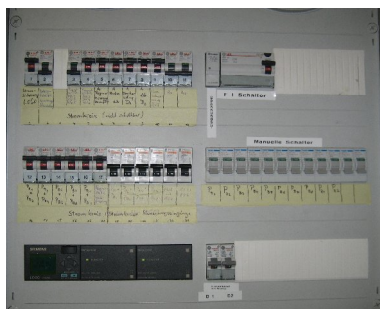
Neu errichtetes Dach mit EPDM-Deckung, maximal ausgenutzt: Solaranlage und 8,8 kW_{peak}-PV-Anlage installiert, Dach-Windkraftanlage vorgesehen



Betriebswassertanks mit zwischengeschalteten Membranfiltern



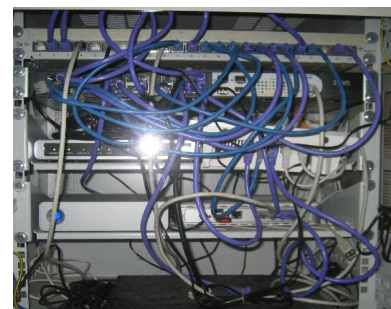
Betriebswassertanks, hinten zentraler Wärmespeicher und Urintank (blau)



Schaltung Wasseranlagen



Leitungen und Messeinrichtungen



Datennetz zur Steuerung und Überwachung

Öffentlichkeitsarbeit



Projektvorstellungen und Führungen - drinnen und draußen, auch auf dem Dach



Öffentliche Planungswerkstatt für naturnahen Nachbarschaftsgarten



Vorstellung der Wasserfilteranlagen im Bau für Schulklasse durch Student des Energie-seminars der TU Berlin



Blätter, Früchte, Farben – Herbstaktion mit Kindern beim offenen Nachbarschaftstreff im Garten

